

日本で最も美しい村連合に加盟したカルデラの里、赤井川村にグループホーム2号館もオープンしました!!

## グループホーム

# あまらんす

### 入居者募集中

小高い丘の上で一緒に生活し、緑いっぱいの自然と広い敷地で、心穏やかにする園芸や家庭菜園で植えたり、育てたり、収穫の喜び等、豊かな時間を共に楽しみましょう。

#### グループホームとはこんな所です。

- ・認知症の認定を受けられた方が対象で要支援2～要介護5までの方が入居できます。
- ・少人数で家庭的な雰囲気の中、自分らしく生活できます。

#### ご利用料金

- 契約金 30,000円～45,000円
- 家賃 30,000円～45,000円
- 食費 (おやつ代含む) 30,000円
- 生活共通経費 (水道光熱費含む) 20,000円
- 冬期暖房費 (10月～5月) 9,000円

#### ● 介護保険一部負担金 (30日分)

要介護1	26,970円
要介護2	27,497円
要介護3	28,024円
要介護4	28,551円
要介護5	29,109円

■ 預かり金 (随時補充) 10,000円程度

※ 生活保護を受けられている方も入居できます。

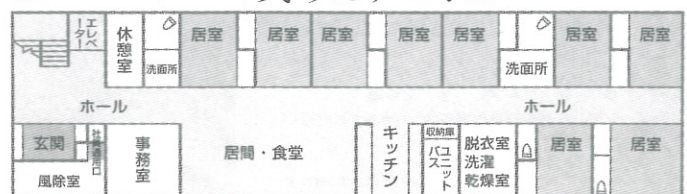
「自分の親に住んで  
もらいたい家」  
「自分が住みたい家」  
を目標に充実した環境をつくり、認知症があってもゆとりある居心地の良い暮らしができる場を提供する事を目標としています。利用者さま、家族の方、地域の方、スタッフの4つの視点から見た笑顔のたえない家を目指しています。

#### 施設フロア図

##### グループホーム あまらんす



##### グループホーム あまらんす 2号館



見学及び相談は随時受け付けておりますが、事前にご連絡下さい。

**職員募集** 平成24年春冷水峠にトンネル開通予定⇒通勤時間短縮になります。



グループホーム あまらんす

TEL 0135-35-3789 (担当 小林)

グループホーム あまらんす 2号館

TEL 0135-35-2788 (担当 土居)